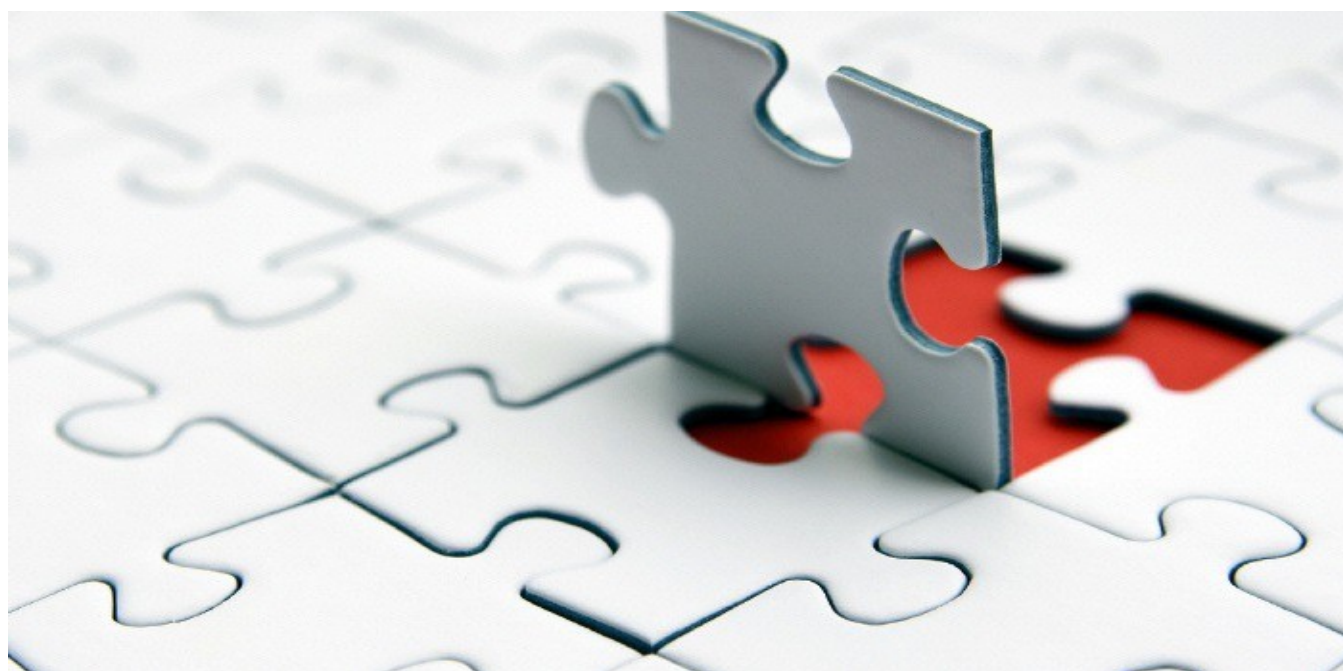


## SEMINARIO

# LA RIFORMA DEL SOSTEGNO E DELL'INCLUSIONE: COSA CAMBIA CON IL D.L. 66/2017

RELATORE : MARGHERITA TRUA



**Istituto Comprensivo 1 "G.Mazzini – E.Fermi"**  
C/O palestra Scuola Media E. Fermi via Corradini - Avezzano (AQ)

16.30 – 18.30

### TEMI TRATTATI

*Presenza in carico, ruoli istituzionali, nuove procedure di certificazione  
Ruoli e composizione degli organismi territoriali: GLIR, GIT, GLI  
La prospettiva su base ICF e le novità nella valutazione diagnostico – funzionale  
Le novità nella documentazione da redigere per l'inclusione scolastica  
Il ruolo dei docenti di sostegno e le novità per tutto il personale scuola  
Punti qualificanti e controversi ed elementi di continuità / discontinuità*

*IL SEMINARIO DA DIRITTO ALL'ESONERO DAL SERVIZIO AI SENSI DELLA NORMATIVA VIGENTE*